

SCHEDA TECNICA – VESTAGLIA DONNA POLIBREMBO

COD. A62307



ROSSINI.

1° categoria per rischi minimi

TESSUTO

Popeline

65% poliestere

35% cotone irrestringibile

Peso 145 g/m²

DESCRIZIONE

Vestaglia da donna con chiusura centrale con bottoni coperti, collo aperto.

Due tasche e un taschino applicati, schiena intera, martingala posteriore cucita, elastico ai polsi.



01 – BLU



02 – BIANCO



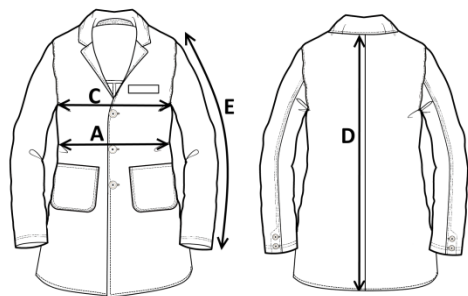
06 – AZZURRO ROYAL



06 – AZZURRO ROYAL

TAGLIE

S, M, L, XL, XXL



Il margine di tolleranza produttivo, nel rispetto delle dimensioni della taglia, può essere del +/- 3%

SIZE - cm	S	M	L	XL	XXL
C – ½ CIRCONFERENZA TORACE	52	56	60	64	68
A – ½ CIRCONFERENZA VITA	47,5	51,5	55,5	59,5	63,5
D – LUNGHEZZA CENTRO DIETRO	90	94	98	99	100
E – LUNGHEZZA MANICA	60	62	64	66	68